

Listening Test

5級リスニングテストについて

① このテストには、第1部から第3部まであります。

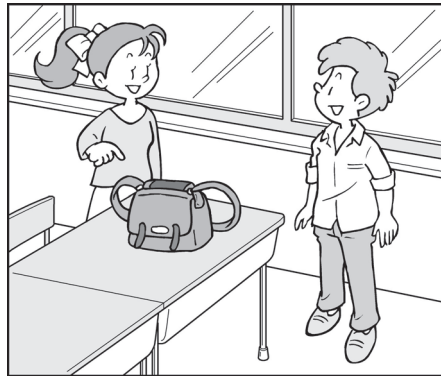
英文は二度放送されます。

第1部	イラストを参考にしなが ^{さんこう} ら英文 ^{えいぶん} と応答 ^{おうとう} を聞き、最も適切な ^{もっと てきせつ} 応答 ^{おうとう} を1, 2, 3の中から一つ ^{なか ひと えら} 選びなさい。
第2部	対話 ^{たいわ} と質問 ^{しつもん} を聞き、その答え ^{こた} として最も適切な ^{もっと てきせつ} ものを1, 2, 3, 4の中から一つ ^{なか ひと えら} 選びなさい。
第3部	三つの英文 ^{みつ えいぶん} を聞き、その中 ^{なか} から絵 ^え の内容 ^{ないよう} を最もよく表 ^{あらわ} しているものを一つ ^{ひと えら} 選びなさい。

② No. 25のあと、10秒すると試験終了^{しけんしゅうりょう}の合図^{あいず}がありますので、筆記用具^{ひっきようぐ}を置いてください。

第1部

例題



No. 1



No. 2



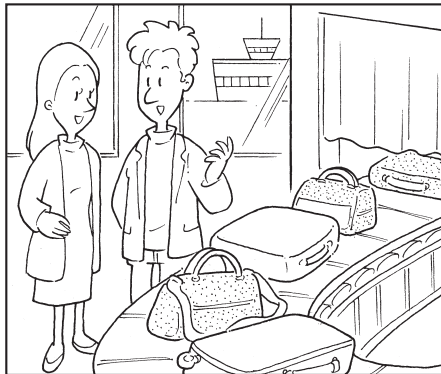
No. 3



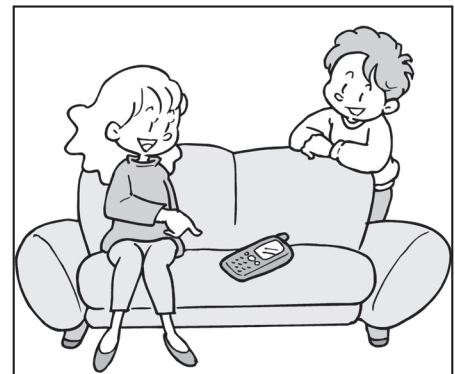
No. 4



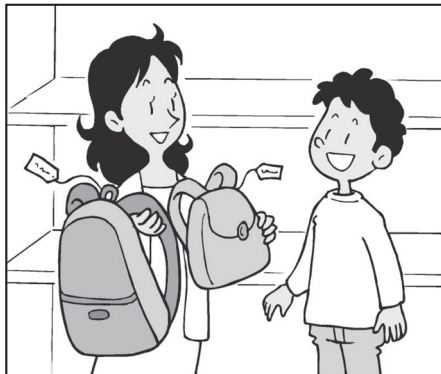
No. 5



No. 6



No. 7



No. 8



No. 9



No. 10



Listening Test

だい
第2部

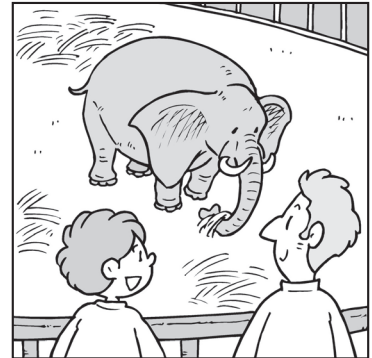
- No. 11* **1** She plays tennis.
 2 She plays softball.
 3 She goes to school.
 4 She goes shopping.
- No. 12* **1** Every November.
 2 Every December.
 3 Every January.
 4 Every February.
- No. 13* **1** In his bedroom.
 2 In the living room.
 3 At school.
 4 At the library.
- No. 14* **1** At 6:00.
 2 At 6:30.
 3 At 7:00.
 4 At 7:30.
- No. 15* **1** 100 yen.
 2 150 yen.
 3 200 yen.
 4 250 yen.

だい
第3部

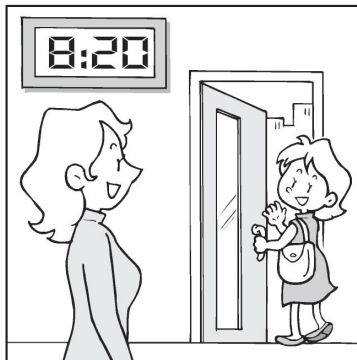
No. 16



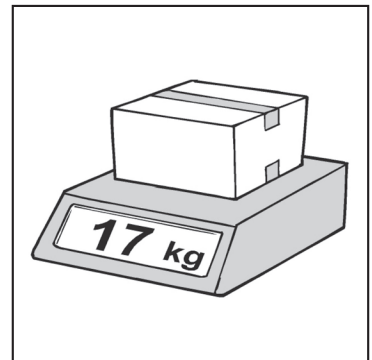
No. 17



No. 18



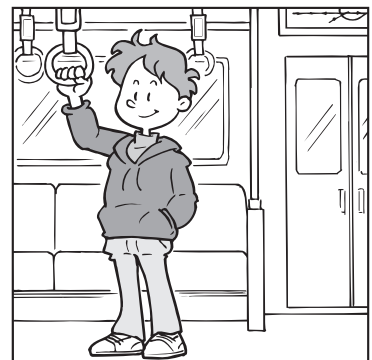
No. 19



No. 20



No. 21

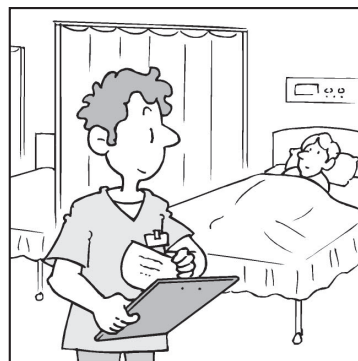


Listening Test

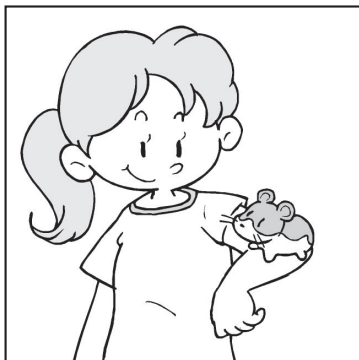
No. 22



No. 23



No. 24



No. 25

