



# スタディラボ

# 夏期講習会

中学生  
対象

1学期の復習、  
2学期の先取りで  
差をつける夏に。

高校生  
対象

受験に向けた  
ハイレベルな演習講義で  
実力を伸ばす。

講習期間

7/13(月)~9/12(土)

無料  
体験授業  
実施中

この夏が、  
未来を変える  
一步になる。



# 国私立中高一貫生と 神戸高校生だけが 通う塾

## 合格実績 (過去3年間)

東京 **3**名

京都 **9**名

大阪 **11**名

神戸 **7**名

国公立医学部 **11**名

国公立合計 **48**名



## CONTENTS

夏期講座一覧	3	コラボの個別授業	10
中学部	4	夏休み宿題サポート	11
コラボの学校準拠クラス	6	高校部	12
甲陽物理化学	8	学費	14
課題考査対策	9	申込方法	15

## 学校別在籍者数

甲陽 <b>122</b> 名	神女 <b>23</b> 名	六甲 <b>52</b> 名	海星 <b>31</b> 名
南女 <b>34</b> 名	聖心 <b>12</b> 名	神附 <b>16</b> 名	高槻 <b>12</b> 名

# 夏期講習会 講座一覧

学年	英語	数学	理科	国語	地歴
中1	<ul style="list-style-type: none"> <li>● 英語総合 S・SA</li> <li>● 甲陽英語</li> <li>● 六甲英語</li> </ul>	<ul style="list-style-type: none"> <li>● 数学総合SA</li> <li>● 甲陽数学</li> </ul>	<ul style="list-style-type: none"> <li>● 甲陽化学</li> </ul>		
中2	<ul style="list-style-type: none"> <li>● 英語総合 S</li> <li>● 英語総合 SA</li> <li>● 甲陽英語</li> <li>● 六甲英語</li> </ul>	<ul style="list-style-type: none"> <li>● 数学総合SA</li> <li>● 甲陽数学</li> </ul>	<ul style="list-style-type: none"> <li>● 甲陽化学</li> </ul>		
中3	<ul style="list-style-type: none"> <li>● 英語総合 S<sup>+</sup>・S</li> <li>● 英語総合 SA</li> <li>● 甲陽英語</li> <li>● 六甲英語</li> </ul>	<ul style="list-style-type: none"> <li>● 数学総合S</li> <li>● 数学総合SA</li> <li>● 甲陽数学</li> </ul>	<ul style="list-style-type: none"> <li>● 甲陽物理化学</li> </ul>		
高1	<ul style="list-style-type: none"> <li>● 英語総合 S<sup>+</sup>・S</li> <li>● 英語総合 SA</li> </ul>	<ul style="list-style-type: none"> <li>● 数学総合S</li> <li>● 数学総合SA</li> </ul>	<ul style="list-style-type: none"> <li>● 甲陽物理化学</li> </ul>		
高2	<ul style="list-style-type: none"> <li>● 英語総合 S<sup>+</sup>・S</li> <li>● 英語総合 SA</li> </ul>	<ul style="list-style-type: none"> <li>● 理系数学総合S</li> <li>● 理系数学総合SA</li> <li>● 文系数学総合SA</li> </ul>	<ul style="list-style-type: none"> <li>● 化学総合S・SA</li> <li>● 物理・生物 映像授業</li> </ul>		<ul style="list-style-type: none"> <li>● 日本史探求</li> </ul>
高3	<ul style="list-style-type: none"> <li>● 英語総合 S<sup>+</sup>・S</li> </ul>	<ul style="list-style-type: none"> <li>● 理系数学総合S</li> <li>● 文理共通数学総合SA</li> </ul>	<ul style="list-style-type: none"> <li>● 化学総合S・SA</li> <li>● 物理・生物 映像授業</li> </ul>	<ul style="list-style-type: none"> <li>● 論述国語総合 (現・古)</li> <li>● 共テ国語総合 (現・古)</li> </ul>	<ul style="list-style-type: none"> <li>● 共通テスト日本史</li> </ul>

# 中学部

**学校成績の安定化を図ります**



## **学校成績にこだわる**

特に中高一貫校では**中1中2が最も重要**であると言われます。  
そのため、スタディコラボでは  
**中1中2時の学校成績にとにかくこだわります。**

## **広がる推薦入試**

近年、推薦入試は拡大しています。  
私立だけでなく国公立大の多くで推薦入試を実施しています。  
推薦入試を上手く利用するために  
やはり**学校成績にこだわる**必要があるのです。

中2・中3 向け

# 1学期の総復習 & 2学期の先取りで 余裕を持った後半戦に!

高校内容の導入が始まる!

多くの私立中高一貫校では、  
中2・中3で高校内容に入ります!  
数学・英語をはじめ、理科や社会も  
高校の学習につながる内容が増えてきます。  
今のうちに先取りしておくことで、  
学校の授業がよく分かり、  
定期テストや受験でも大きな差がつきます!

先取りが  
未来の自分を  
助ける!

ピックアップ講座

1

甲陽英語・数学・物理化学

2

六甲英語

中1 向け

# 中1の2学期が 勝負の分かれ目!

ここで  
つまづかない  
ことが大切!

1学期はゆっくりだった進度も、2学期になると一気に早くなります。それに対応するためには、  
2学期に1学期の取りこぼしを補い、「貯金」を作っておく  
必要があります。  
今のうちに土台をしっかりと固めて、余裕を持って後半戦へ!

ピックアップ講座

1

甲陽英語・数学・物理化学

2

六甲英語

# スタコラの代名詞

## 学校準拠クラス

スタディコラボの最大の特長のひとつが**学校準拠クラス**です。  
進度が速く、また難易度の高い中高一貫校に通う  
多くの生徒が**学校内容のフォロー**を必要としています。



押しポイント

01

### 学校進度にコミット

準拠クラスでは学校の教材を使用し、  
学校の進度に合わせて授業を行います。

夏期講習では

前半で  
1学期の  
総復習

後半で  
2学期の  
先取り

を行います。



先取り学習で  
差がつく！



この**先取り**がポイントです。

進度の速い学校では「常に貯金を作っておくこと」が肝要です。

押しポイント

02

### 徹底した学校研究

スタディコラボには何年分にもお  
よぶ**定期試験の過去問**が保管されています。  
その蓄積により徹底した過去問研究を行い試験  
対策を行います。

また、日々学校から出される**プリント**なども回  
収することで**学校内容を熟知**しております。



豊富な  
過去問の蓄積



徹底した  
過去問研究



学校プリントの  
回収・分析

# 結果にこだわる スタコラの試験対策

コラボのサイクルを確立することで **安定した結果に**

## コラボのサイクル



## 【2025年度 3学期期末試験結果 一部抜粋】

※すべて100点満点換算

中1 甲陽【英語】		
コラボ平均	学校平均	+
81点	74点	+7点

中2 甲陽【英語】		
コラボ平均	学校平均	+
57点	52点	+5点

中2 六甲【英語】		
コラボ平均	学校平均	+
81点	69点	+12点

中1 甲陽【化学】		
コラボ平均	学校平均	+
39点	36点	+3点

中2 甲陽【化学】		
コラボ平均	学校平均	+
34点	30点	+4点

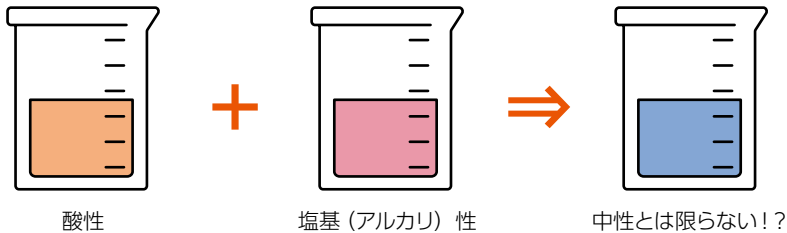
中3 甲陽【化学】		
コラボ平均	学校平均	+
36点	32点	+4点

一人ひとりに最適な学習サイクルで、  
着実に**成績アップ**を実現します。

# 中2甲陽コンプリート化学

中2甲陽生専用講座です。1学期期末試験範囲の総復習および2学期学習予定範囲の先取りを行います。甲陽中学では、中1の1学期から高校化学範囲を、一般の高校生用の教科書よりも格段に深い内容まで学習しています。ゆえに大学受験用の参考書では十分な対応ができません。学校の定期試験は**平均点が50点を下回ることも珍しくなく**、普通の授業もかなりハイレベルな内容となっています。

夏期講習会では、高校化学の最初の難関「酸と塩基」を基礎から発展内容まで**復習&先取り学習**を行います。酸性・塩基性(アルカリ性)とは何か、中和の化学反応式の書き方、中和滴定と計算方法、pHの求め方、中和後の液性、塩の種類と性質、弱酸・弱塩基の遊離反応等、受験化学にとって**重要事項が目白押し**です。



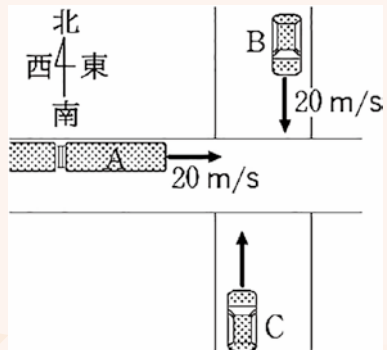
# 中3甲陽コンプリート物理化学

中3甲陽生対象の物理化学講座です。学校では、2学期から高校物理範囲の学習に入る予定です。コラボの夏期講習会では、物理・化学の1学期内容の**復習**および、2学期の物理範囲の**先取り**を行います。現中3甲陽の物理・化学は問題演習量が極端に少なく、理解不足または知識の定着ができていない生徒がほとんどです。本講座は内容説明だけでなく、小テストや問題練習も豊富に取り入れ、定着を図ります。

## 高校物理で必要となる“速度ベクトル”の合成・分解を用いる問題

列車Aが東向きに速さ  $20 \text{ m/s}$  で進み、自動車Bが南向きに速さ  $20 \text{ m/s}$  で進んでいる。

- (1) Aに対するBの相対速度の大きさと向きを求めよ。
- (2) 自動車Cが北向きに進んでいる。Aに対するCの相対速度の大きさは  $25 \text{ m/s}$  であった。Cの速さ  $v_C$  [m/s] を求めよ。



# 結果にこだわる スタコラの試験対策

コラボのサイクルを確立することで **安定した結果に**

## コラボのサイクル



**オリジナル  
予想問題!**

学校に特化した  
**課題考査対策が**  
受講できるのは

**コラボだけ!**

### 実施学校

✓ 中1～中3 甲陽 英数

✓ 中1 海星 英数

✓ 中1 六甲 英数

✓ 中1 甲南女子 S アド / ST 英数

✓ 中2 六甲 英数

✓ 中3 六甲 英語

### 的中予想問題例

④ 絵を見て、次の会話文を完成させなさい。空所には1語のみ入れること。(短縮形も1語とします。)  
また、日本語訳がついている場合はそれを参考にしなさい。

□会話文①

Kevin : Laura, \*(□□□□)(□□□□) Tanaka Keiko. \*(こちらは～です)

Laura : How \*(□□□□)(□□□□)(□□□□)? \*(初めまして)

Kevin : And this is Jiro.

Laura : \*(□□□□)(□□□□)(□□□□), Jiro.

\*(初めまして)



コラボの試験対策なら、学校の出題傾向や範囲に合わせた指導で  
効率よく**得点力を伸ばす**ことができます!

# コラボの個別授業は ココ<sup>♪</sup>が違う



## 一人ひとりに合わせた オーダーメイド指導

個別指導では各生徒に合わせたカリキュラムを進めます。  
例えば、普段は受験に向けた先取り、試験前は学校試験対策、  
といったように**オーダーメイド**  
で**カスタム**できます。



一人ひとりに  
最適な学習で  
成績アップへ！



## 中高一貫校出身の

京大、阪大、神大の学生などが指導することで、  
**私立特有の独特なカリキュラム**や**試験**によりコミット  
することができます。



## 専任講師が指導を徹底サポート

また、コラボでは専任講師がカリキュラムなどの指示を出すため、  
学生に任せきりの状態にはなることなく**丁寧に指導**を行います。

## 生徒に合わせてカリキュラムをカスタム！



受験に向けた  
先取り学習



自由に  
カスタム



試験前の  
学校試験対策

宿題が多すぎて  
終わらない…!

# 夏休み 宿題サポート

宿題の不安、  
スタコラが解決!



計画的に進めて、充実した夏休みにしよう!

私立中学では  
大量の宿題が  
出される!

- ✓ 学校のワークや問題集
- ✓ 作文や読書感想文
- ✓ 英単語や漢字の暗記課題 など

計画的に進めなければ  
終わらない…

そんなところも  
スタコラがサポート!

## 宿題サポートの内容

1 宿題を持参



各自、学校の宿題を  
持ってきてください。

2 講師が進捗状況  
をチェック



講師が一人ひとりの進  
み具合を確認します。

3 その場で宿題  
を進める



集中できる環境で、宿  
題をどんどん進めます。

4 質問対応も可能



分からない問題はそ  
の場で解決!

実施時期

7月に1回・8月に1回

スケジュールの詳細は別途ご案内します。

計2回のサポートで、宿題を計画的に進めよう!

「まだ大丈夫」が  
一番危険! 夏休みの宿題も、  
スタディコラボが  
しっかりサポート します!

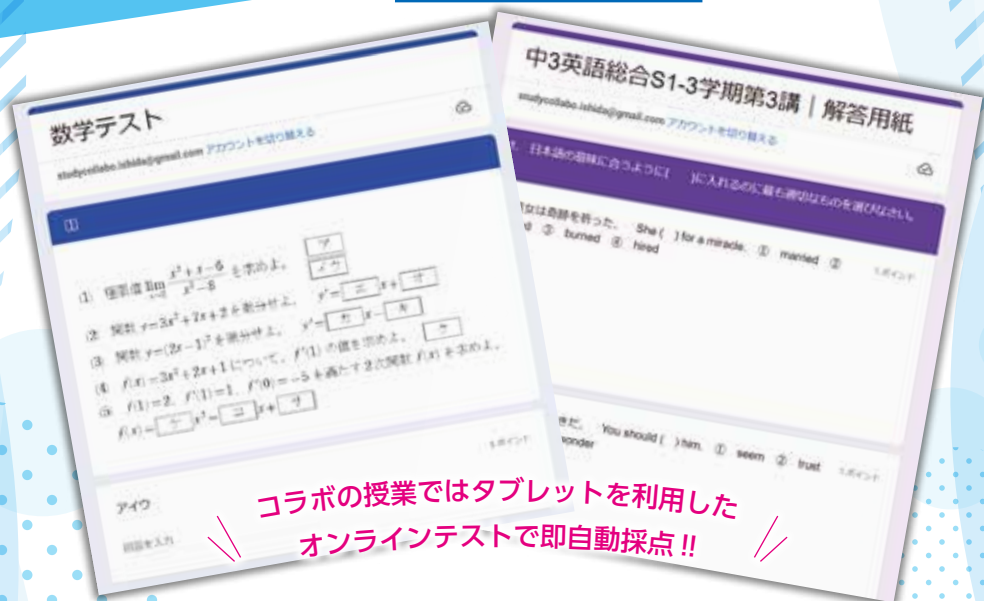
対象 中学1年生・中学2年生限定

完全  
無料

夏期講習会受講者限定特典  
追加料金は一切かかりません!

# 高校部

徹底したアウトプット型授業+復習試験の“黄金の組合せ”で実力をつけていきます。



コラボの授業ではタブレットを利用した  
オンラインテストで即自動採点!!

## アウトプット型授業+復習試験

### これが黄金の組合せ

授業が“講義”ばかりだと話の内容に納得したり感動したりすることはあっても実際に入試問題を前にした時にうまく正答できないのは、演習量が不足しているからです。スタコラの授業では、教科を問わずアウトプット型（演習時間をとる）授業を実現するようにしています。ただし、それだけでは受験に必要な実力を養成することは不可能です。生徒は課題した内容を必ず忘れるからです。よってコラボでは全ての授業で復習試験を実施しているのは、生徒はテストがなければ絶対と言っていいほど復習しないからです。アウトプット型授業+復習試験の“黄金の組合せ”で実力をつけていただきます。

超豊富な  
演習量

高3生  
向け

志望校合格へ、勝負の夏！

# 受験に向けて、 共テ&二次対策の2段構え！

共通テスト対策で得点力を固めながら、二次試験対策で記述・応用力を伸ばす！

スタディコラボでは、入試本番を見据えた実践的な講座で、限られた夏を最大限活用します。基礎確認から得点戦略、記述答案の完成度アップまで、一人ひとりの目標に合わせてサポートします。

## ①共通テスト対策

出題傾向に合わせた  
演習で得点力を強化！  
苦手分野を徹底克服！

## ②二次試験対策

記述力・論述力を伸ばし、  
志望校別の対策で  
合格ラインを突破！

ピックアップ  
講座

## 難関大 自由英作文講座

添削付き！

国公立大・難関私大で差がつく自由英作文。

「何を書けばいいかわからない」「文法ミスが不安」という人も安心。

添削付き指導だから、書くだけで終わらず、表現・構成・文法まで細かく改善できます。

書いて、直して、伸ばす。本番で通用する英作文力をこの夏完成させましょう！

プロ講師の  
丁寧な添削で  
弱点を克服！



高1・高2  
生向け

## 時間のある夏だからこそ、 副教科を始める時！

学校課題や部活で忙しい普段は、英数国が優先になりがち。

だからこそ、まとまった時間が取れる夏休みは副教科強化の絶好のチャンスです。

理科・古典など後回しにしやすい科目を今のうちに固めておくことで、

秋以降の学習が圧倒的にラクになります。

「まだ受験生じゃないから…」ではなく、受験生になる前の夏こそ、**差がつくタイミング**です！

ピックアップ  
講座①

## 古典文法基礎

苦手な人が多い古典も、文法ルールが分かれば一気に読めるようになります。

助動詞・敬語・識別 など、  
つまづきやすい単元を  
基礎から丁寧に整理します。

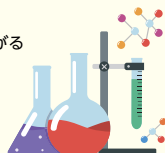


ピックアップ  
講座②

## 高1・高2 化学総合S・SA

定期テスト対策にも、受験準備にもつながる  
人気講座。

計算・理論・暗記分野 まで、  
レベル別でしっかり対応します。



この夏の努力が、**未来の自分**を変える！

スタディコラボで、志望校合格への一歩を踏み出そう！

# ① 学費要項

## 夏期講習学費について（校外生用）

お取りできた講座の「夏期講習講座取得確認表」・「学費明細」と払込取扱票を郵送させていただきますので、期日までにお近くの郵便局でのお振り込みをお願いいたします。

### ① 個別指導（1回 100分当たり）※消費税 10%込み

講師ランク	スタイル	校外生			校内生			担当可能科目
		中学生	高1・高2生	高3・高卒生	中学生	高1・高2生	高3・高卒生	
専任指導	【1対1】	16,490円	19,500円	20,990円	14,990円	17,720円	19,080円	英語、数学、物理、化学
	【1対2】	10,990円	13,010円	14,000円	9,990円	11,820円	12,720円	
Sカレッジ	【1対1】	11,610円		12,640円	10,550円		11,490円	英語、数学、物理、化学
	【1対2】	9,050円		10,070円	8,220円		9,150円	
カレッジ	【1対1】	10,280円		11,310円	9,340円		10,280円	英語、数学、物理、化学、生物
	【1対2】	7,700円		8,740円	7,000円		7,940円	

### ② 集団指導 ※消費税 10%込み

回数	分	校外生			校内生		
		100分	120分	150分	100分	120分	150分
1回		5,610円	6,740円	8,420円	5,100円	6,120円	7,650円
2回		11,220円	13,480円	16,840円	10,200円	12,240円	15,300円
3回		16,830円	20,220円	25,260円	15,300円	18,360円	22,950円
4回		22,440円	26,960円	33,680円	20,400円	24,480円	30,600円
5回		28,050円	33,700円	42,100円	25,500円	30,600円	38,250円
6回		33,660円	40,440円	50,520円	30,600円	36,720円	45,900円
7回		39,270円	47,180円	58,940円	35,700円	42,840円	53,550円
8回		44,880円	53,920円	67,360円	40,800円	48,960円	61,200円

## ② 申込方法（校外生用）

### 【1】 集団授業のお申込に際して体験授業ができます

#### 指定集団講座であれば第1講を無料で受講できます

※指定集団講座ではない講座…共通テスト最終チェック講座など

1. お試し受講できるのは1教科につき1講座までです。
2. お試し受講の対象は第1講のみです。
3. 第2講以降を続けて受講される場合には、1講座分の正規受講料を頂戴いたします。

※ 第2講を受講した時点で1講座分の受講料が発生します。

同封の「夏期講習集団授業申請書」（学年別と課題考査対策申請書は別紙となっています）を使用し、ご希望の講座の左端にある申請欄に○を付けて下さい。日程をよくご確認頂き、申請書の一番上にある必要事項をご記入の上、岡本本校事務局までFAX送信または持参をお願いします。

岡本本校事務局 FAX番号 078-413-5847

### 【2】 個別指導のお申込みに関して

個別指導受講ご希望の方は、希望教科または希望講師を岡本本校事務局（TEL:078-413-5846）までご連絡ください。講師別の空席表兼申請書をFAXさせていただきます。満席により取得できなかった講座がある場合、「夏期講習講座取得確認表」と同時に、「講師空席表」をFAX送信させていただきます。お手数ですが再度「講師空席表」からご希望の日程を選び、岡本本校事務局（FAX:078-413-5847）まで再送をお願いいたします。

### 【3】 学費振込方法

「夏期講習講座取得確認表」および「学費明細」をご確認して頂きお間違いなければ、同封しております払込取扱票を**最寄りの郵便局**にてお振込みをお願いいたします。ご入金後は「夏期講習講座取得確認表」の「保護者確認欄」にご捺印の上、振替払込請求書兼受領証と一緒に岡本本校事務局（FAX:078-413-5847）までFAX送信または持参をお願いいたします。

**※現金の取り扱いは一切していませんのでご注意ください。**

### 【4】 講座のキャンセルについて

【個別指導】 **お申込み受付後の個別指導のキャンセルは出来ません。**振替での対応となります。振替をご希望の場合は事務局または担当講師までご連絡ください。講師空席表をお渡しいたしますので振替元の日程をご記入のうえご申請をお願いいたします。

【集団授業】 **取得講座初回授業日前日（20時）までキャンセルが可能です。**キャンセル料金は不要です。なお、**前日20時までにキャンセルのご連絡なしに欠席した場合は、返金いたしかねますので予めご了承ください。**

### 【5】 夏期講習受講前に

初めて当塾各教室に来校される方は、弊社HPにて詳細なアクセスをご確認ください。  
<https://www.study-collabo.jp/>

# 校舎案内

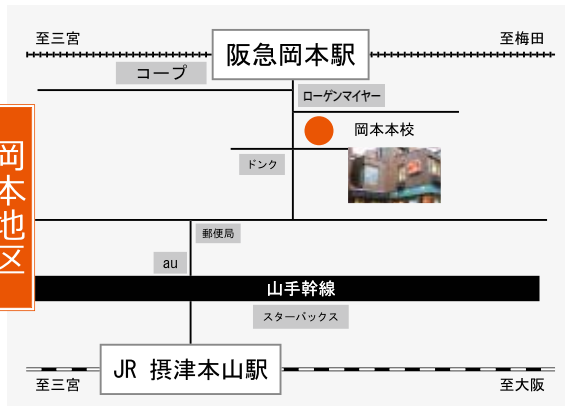


## 岡本地区

### ■ 岡本本校

〒 658-0072 神戸市東灘区岡本 1-12-14  
T & Tビル 2・3階  
TEL 078-413-5846 FAX 078-413-5847

岡本地区

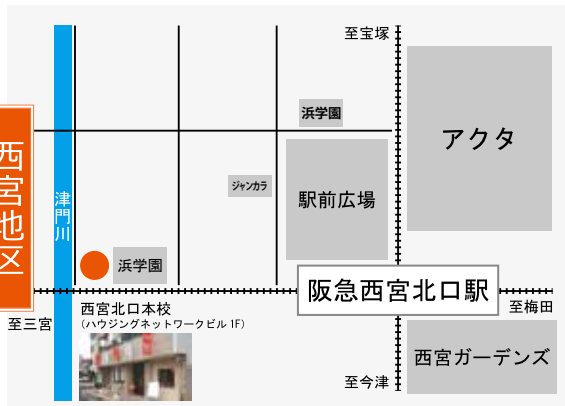


## 西宮地区

### ■ 西宮北口本校

〒 662-0834 西宮市南昭和町 3-32  
ハウジングネットワークビル 1階  
TEL 0798-69-0432 FAX 0798-69-0433

西宮地区

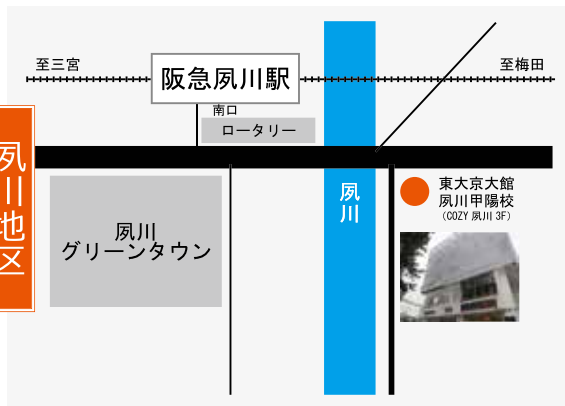


## 夙川地区

### ■ 東大京大館夙川甲陽校

〒 662-0047 西宮市寿町 5-17  
COZY 夙川 3階  
TEL 0798-33-3480 FAX 0798-33-3481

夙川地区



初めて各校舎にお越しの方は、あらかじめ弊社 HP にて詳細なアクセスをご確認下さい。



<https://www.study-collabo.jp/>